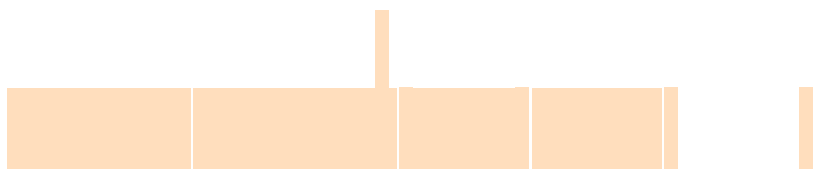


世联点评

---

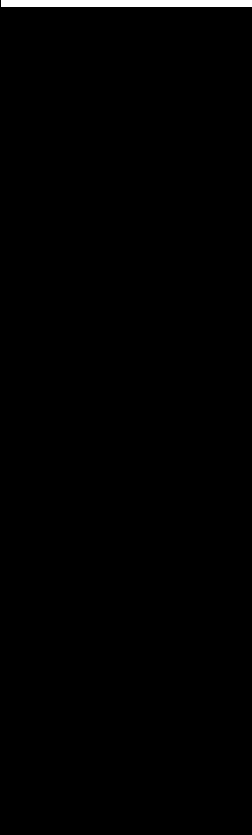
市场分析




2017年第40周顺德区一手住宅成交土地

..... 2017年第40周顺德各区住宅一手住宅成交土地情况 .....



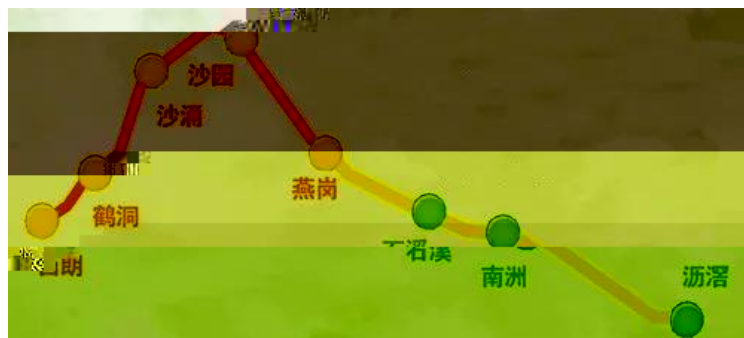
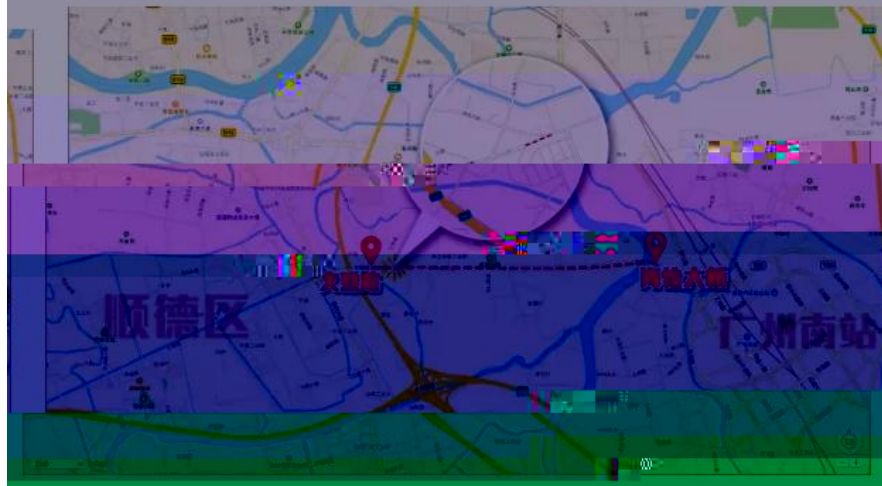








该工程有望在年底通车，真正打通连接顺德、禅城与广州南站片区的最后一公里。



0± ( , '4i





2009 8 1993 28

20  
600

2013

4.5%

8.2

15000

2007

A

2

3000

13

2014

,

2028

12  
0755-2216 2800  
0755-2216 2900  
518001

5047

10  
0755-2216 2666  
0755-2216 2902  
518001

1202  
0574-8389 9053  
0574-8389 9066  
315010

136  
1202  
0411-8800 8080  
0411-8800 8081  
116001

999  
B 10  
0551-6563 3800  
0551-6563 3806  
230031

69  
C 16 1608  
024-2281 7733  
024-2281 7722  
110004

1  
16 A  
025-8699 8600  
025-8699 8642  
210000

7088  
1603-1604  
0431-8706 8629  
0431-8706 8601  
130022

359  
B 10 B  
0510-8118 9266  
0510-8118 9260  
214001

157  
A 506  
0451-8700 8901  
0451-8599 6031  
150000

66  
1515  
0519-8168 3622  
0519-8168 3623  
213017

2  
18  
028-8555 8655  
028-8526 5721  
610041

111  
A 901  
0513-8357 2168  
0513-8357 2160  
226000

131  
31  
023-8903 8576  
023-8903 8576-8118  
400015

68  
68 V8 3  
0516-6669 6667  
0516-6669 1805  
221000

27  
1 B 17  
028-8602 6666  
028-8602 6666-616  
610041

6  
C 6-7  
010-8567 8000  
010-8567 8002  
100022

9777  
2

188  
10  
022-5819 0801  
022-5819 0900  
300042

18 1806  
705  
0351-7527 555  
0351-7527 525  
030006

5A 7  
0311-6779 6050  
0311-6779 6957  
050000

33  
32  
029-6858 7777  
029-8834 8834  
710075

---

---

---